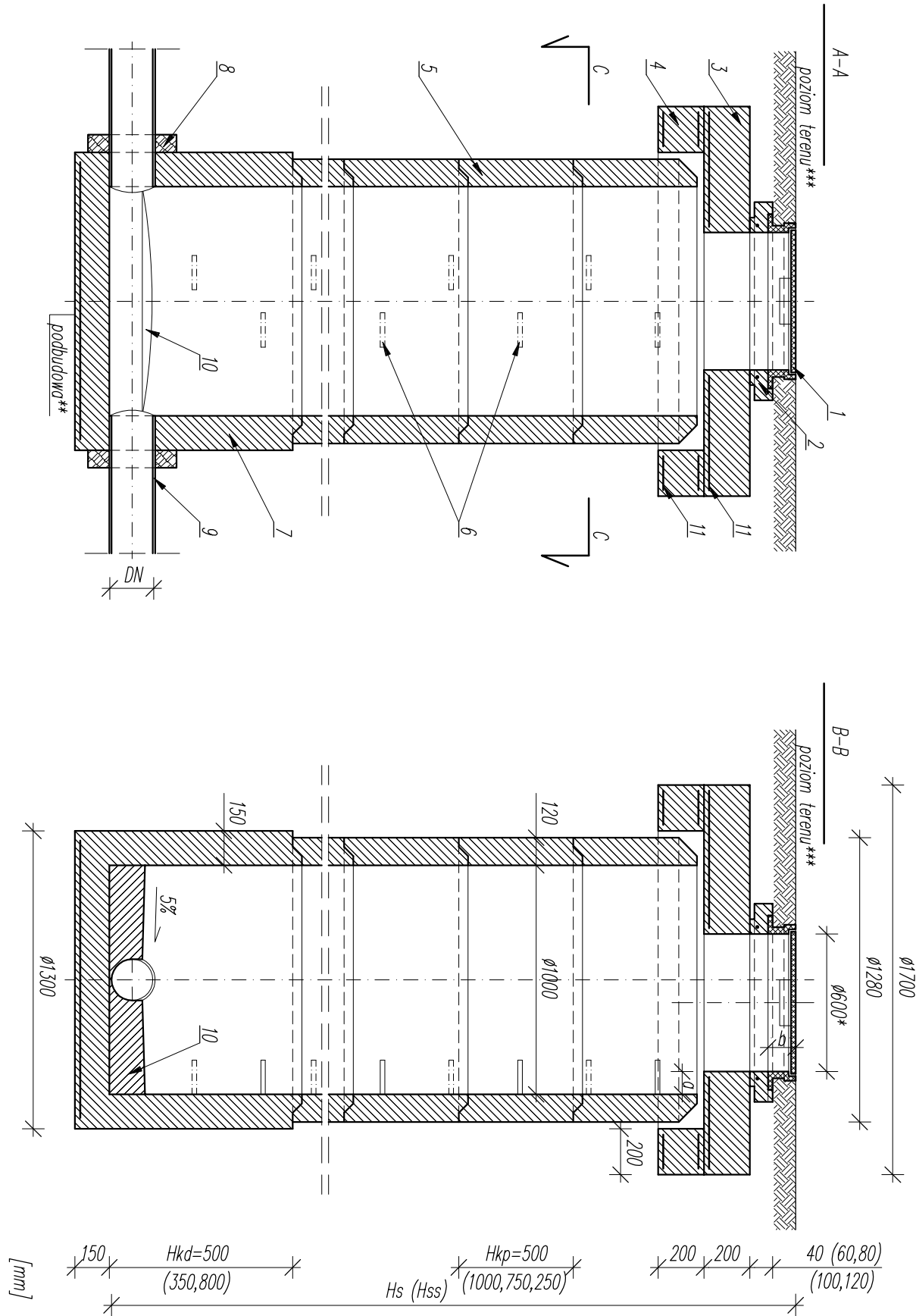


TEREN UTWARDZONY  
TYP 1

STUDNIA BETONOWA Ø1000 wg PN-EN 1917  
Z WKŁAZEM D400 wg PN-EN 124

skala 1:25



- 1 wąż kanalizacyjny D400 z ramą wg normy PN-EN 124:2000  
2 pieściel wyrównujący (dystansowy) żelbetowy zbrojony Ø625/865mm  
3 płyta pokrywowa – płyta żelbetowa prefabrykowana ze zbrojeniem dolnym  
4 klasy nośności D400 i otworem pod wąż kanalizacyjny (1)  
5 pieściel odciągający – pieściel żelbetowy prefabrykowany zbrojony Ø1700/1300mm  
6 krąg betonowy Ø1000 prześciowy, typu U, łączony na uszczelkę elastomerową  
7 fabrycznie wbudowane stopnie żłazowe  
8 podstawa – krąg betonowy Ø1000 dennej, dennica prefabrykowana (tzw. szklanka),  
typu U, łączona na uszczelkę elastomerową, dno zbrojone  
9 dla Hkd=350mm max DN=300  
10 dla Hkd=500mm max DN=400  
11 dla Hkd=800mm max DN=600  
Hs (Hss) fabrycznie wbudowane przejście szczelne dla danego typu i średnicy DN rury zgo-  
dne ze specyfikacją studzienki  
Hs rura przyłączeniowa  
Hkp fabrycznie profilowana kinała zgodnie ze specyfikacją studzienki wg zasad normy  
Hkd PN-B-10729, marzec 1999, dotyczy studzienek przeleotowych i przyłączeniowych;  
DN kąty i spadki odczytać z rysunków profili  
a zbrojenie siłowe – prefabrykat z płytą wg dokumentacji wytwórcy  
b

wysokość studni, liczoną od rzędnej górnej krawędzi wjazdu do rzędnej dna kinyety  
mierzone w osi studni (Hss – dla kinyety ślepej mierzona do dna dennicy)  
wysokość kręgu przejściowego  
wysokość kręgu dennego  
średnica nominalna rury przyłączeniowej (DN/ØØ)  
wewnętrzna średnica rury przyłączeniowej (DN/ØØ)  
odległość zgodna z normą PN-B-10729, marzec 1999  
wysokość ramy zgodna z PN-EN 124:2000 dla wjazdu D400

Jednostka projektowania:  
**BUDOTEKA** biuro inżynierskie Tomasz Kozłowski  
59-830 Oleszyna, ul. Wolności 93,  
tel. 604 206 084; www.budoteka.tech; biuro@budoteka.tech



Investor :  
**Gmina Węglińiec**  
ul. Sikorskiego 3  
59-940 Węglińiec

Objekt:	Budowa budynku żłobko-przedszkola z wykorzystaniem odnawialnych źródeł energii			
Adres inwestycji:	Dz. nr 168/1, ul. Kochanowskiego, 59-940 Węglińiec			
Nr. dz., Ark. Mapy Obręb, Gmina :	Dz. nr 168/1, Obr. 0001-Węglińiec, j.w. 022506_4 Węglińiec, 59-940 Węglińiec			
Stadium Projektu :	Budowlany			
Branża :	INSTALACYJNA			
Nazwa rysunku :	Studnia kanalizacyjna betonowa Ø1000, wąż D400 – typ 1			
Opracował:	Imię, Nazwisko Numer uprawnień:	Podpis:		
	mgr inż. Janusz Głuszek nr upr.: 2013/89, 2337/92, 2530/94			
Sprawdził:	mgr inż. Grzegorz Malmon			
Asystent/Ka Projektanta:	mgr inż. Mariusz Smreczyński			
Symbol projektu:	Data:	Format rys.:	Skala:	Nr rys.:
PW	10.12.2019 r.	A3	1:25	17/S
Nazwa wewn. rys.: Koncepcja				
Budowa				

Rozpowieszczenie i powołanie niniejszej dokumentacji bez zgody posiadacza praw autorskich jest zabronione. Dz. U. 24/1964, poz.83, Art.115-118

Copyright by BUDOTEKA®